

N°11

AVRIL 2022

AELI VCTU

LA LETTRE D'INFORMATION

DE VOTRE GROUPEMENT



**L'EXCELLENTE
GESTION DE LA
CRISE COVID
RECONNUE ▲ LA
R UNION**

OUTRE-MER
aelia 
LES PHARMACIENS UNIS ET SOLIDAIRES



ACCOMPAGNER



DÉVELOPPER



FIDÉLISER

www.groupermentaelia.com

VOTRE PAGE FACEBOOK



PERSONNALISÉE

avec la mise en place d'une ligne éditoriale adaptée



ANIMÉE

Animation, fidélisation et modération de votre communauté



À VOTRE IMAGE

Tous les mois, création et mise en ligne d'une nouvelle cover

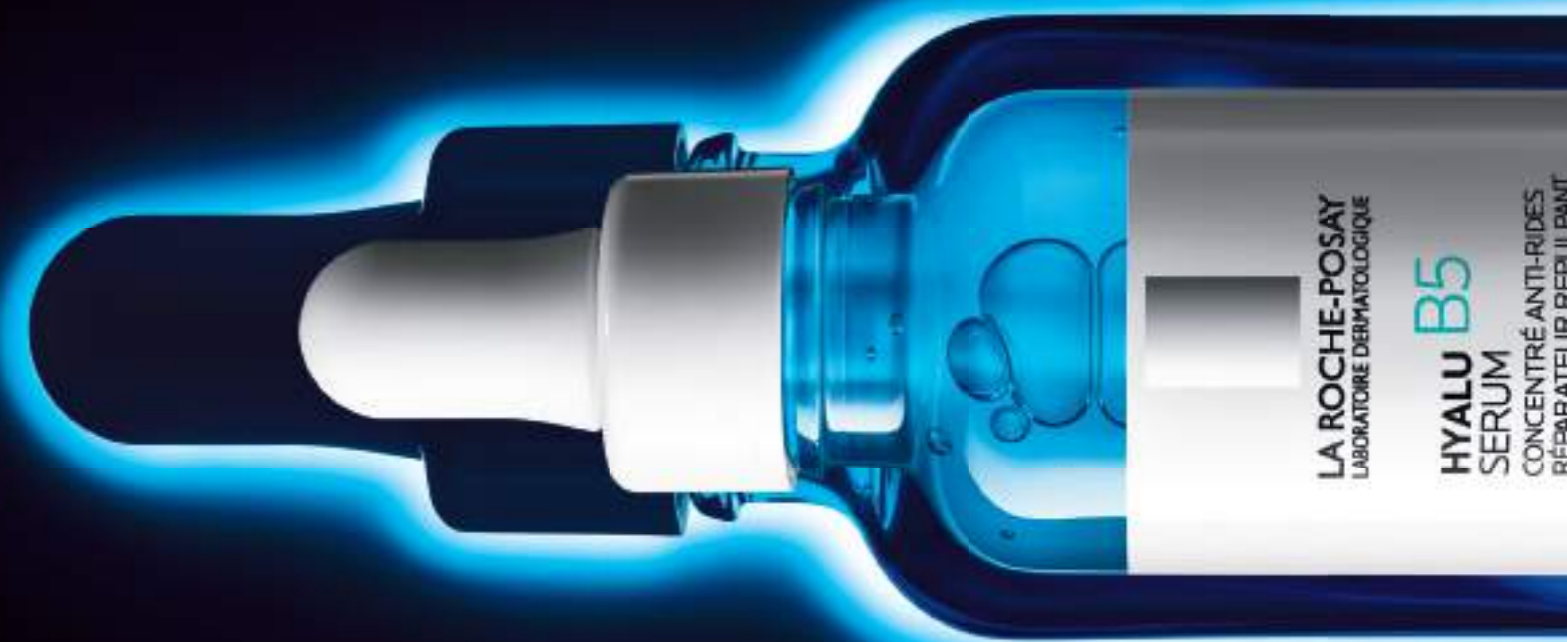


STRATÉGIQUE

Veille et écoute de votre marque.

3 FORFAITS FACEBOOK ADAPTÉS À VOS BESOINS

Je vous accompagne sur les réseaux sociaux. Je suis réactive, créative et disponible pour que votre page Facebook soit à votre image et réponde à une communauté dynamique.



HYALU B5 SERUM

ACIDE HYALURONIQUE PUR + VITAMINE B5

BIEN PLUS QU'UN ANTI-ÂGE, LE POUVOIR
DE LA RÉPARATION DERMATOLOGIQUE.

SANTÉ

LA CRISE COVID R V LE L'EXCELLENCE LA R UNION

Chevalier de l'Ordre National du Mérite sur l'exercice 2020, prix du conseil de l'ordre national de Pharmacie en 2021... Cette crise Covid aura mis en lumière des maillons de la chaîne du médicament presque inconnus du grand public. L'un d'eux sera sans nul doute Vincent Théodoly-Lannes vice-président de MEX, la branche export de la Cerp Bretagne Atlantique et P. d.-g. de Pharmar, fer de lance de la mobilisation des pharmaciens (hospitaliers et officines) et récipiendaire à titre personnel ces deux distinctions. Chez Aélia Outre-mer nous sommes fiers de ces récompenses et de cette mise en lumière de notre maison mère.



DE L'APPROVISIONNEMENT AUX VACCINS

Une année 2020 déjà bien remplie qui semblait toucher à sa fin et, aux alentours de Noël, les autorités sollicitent Pharmar cette fois pour la réception et la distribution du vaccin Pfizer. «Nous avons immédiatement accepté et mis en place un système aux procédures complexes faisant appel à une spécificité pharmaceutique très particulière sachant que nous réunissions toutes les compétences en interne». Réception du super-congélateur, sa qualification, fabrication de conteneurs spécifiques au transport le tout iso-normé et ce, entre Noël et Nouvel an.

La distribution était destinée aux pharmacies hospitalières et de ville. Le but étant de faciliter l'accès à la vaccination. «A l'époque nous n'avions que le vaccin vaccin Pfizer à la Réunion en raison du variant sud-africain. C'est un travail assez exceptionnel qui a été accompli sur notre territoire puisqu'il n'y avait aucune référence et tout a dû être qualifié sur la base d'un vaccin qui exigeait des conditions de conservation

Fin 2019, début 2020. La Chine est l'épicentre d'un séisme nommé SarsCov2. Il en résulte un tsunami dont la vague va submerger le monde. Le Covid vient d'entrer dans nos vies. Comme la métropole, la Réunion se confîne, se recroqueville sur elle-même, aussi apeurée que fataliste. Lorsque les familles stockent des denrées alimentaires comme en prévision des pires cyclones, les professionnels de santé ont d'autres inquiétudes : masques, gants, sur-blouses, gel hydroalcoolique... Pour eux-mêmes et pour leurs patients.

A Pharmar, société de répartition pharmaceutique, autrement dit le chaînon faisant le lien entre les laboratoires, les fabricants et les pharmacies (hospitalières et de ville), la crainte est celle de la pénurie de médicaments, indispensables aux Réunionnais. « Tout le monde a constaté que les rotations aériennes étaient passées de 17 par semaine à 3 » explique Vincent Théodoly-Lannes, « Cette pénurie de fret risquait d'entraver l'approvisionnement en médicaments du territoire. J'ai décidé de sensibiliser, et c'est une initiative personnelle, l'ensemble des opérateurs économiques de l'île et ce en appui des actions qui étaient menées par l'ARS et la préfecture pour leur rappeler l'importance de ce flux pharmaceutique ». Et comme dire et répéter n'a qu'un temps, « J'ai mené une opération "coup de poing" en affrétant un avion, à nos frais, chargé en médicaments indispensables aux patients réunionnais ». Réservant au passage un peu de place au courrier en souffrance depuis des semaines à Paris à destination de notre île.

Conséquence, alors qu'il n'existait pas de priorité formelle dans l'embarquement du fret aérien, à destination de l'île, les autorités en ont établi une et les cinq premières ont aujourd'hui trait au médicament.

Pharmar, dans le cadre de l'opération Résilience, avec les Forces armées, a de même permis l'embarquement de plusieurs milliers de tonnes de solutés hydroalcooliques et de masques à destination de Mayotte.

« Nous avons également eu une action de soutien auprès de l'ARS dans une période où il était particulièrement difficile de se procurer des masques et de valider leur qualité. Les risques de contrefaçon étaient réels. Notre service assurance qualité s'est mis au service de l'ARS. Avec nos confrères répartiteurs nous avons ensuite très massivement distribué ces masques ». Toutes ces actions à visée de santé publique ont amené les autorités à décorer Vincent Théodoly-Lannes au titre de Ordre national du Mérite.

« Je suis très honoré par l'ordre national du Mérite qui récompensait les actions menées en 2020 et je le considère non comme une fin en soi, mais comme un encouragement à poursuivre dans cette voie ».

très contraignantes à distribuer partout sur notre île à la géographie complexe ». L'adhésion des pharmaciens n'a pas manqué « Le contact avec mes confrères hospitaliers et officinaux a été très positif, ils ont immédiatement adhéré à cette expérience. Nous avons réussi le pari de mettre en place cette vaccination à double distribution, centres de vaccination et officinaux mais également avec nos confrères médecins qui sont venus en renfort. Et toujours pour répondre à la nécessité « d'aller vers ».

Et lorsque le conseil national de l'ordre des pharmaciens a lancé son appel à candidatures pour l'obtention du prix national du Conseil de l'Ordre, et puis qu'il était spécifié qu'il fallait avoir fait oeuvre d'une action forte à vocation de santé publique, « J'ai décidé de présenter un mémoire pour soutenir le prix ». Bingo. C'est la première fois, depuis la création de ce prix, qu'un pharmacien ultra-marin reçoit cette distinction.

De nombreux autres défis attendent Vincent Théodoly-Lannes. Son objectif 2022 ? Les relever.



PLUSIEURS MEDAILLES

Enfin, comme les médailles arrivent en cascade, notons que deux pharmaciens et deux autres membres du personnel Pharmar se sont vu attribuer la médaille de la Sécurité Intérieure en 2021 pour leur implication particulière lors de la crise. Attribution de la médaille de la sécurité intérieure à 4 salariés et ex salarié Pharmar pour leurs engagements citoyens pendant la période de crise sanitaire. Les récipiendaires sont : Marion Lambourg et Hedi Sellami, pharmaciens, Sylvie Benard Assistante de direction responsable RH et Jacob Ramaromisa chef d'équipe à Pharmar et aujourd'hui retraité.

NOUVEAU

Une formule unique & innovante dédiée au stress grâce aux plantes adaptogènes* en 1 comprimé par jour !

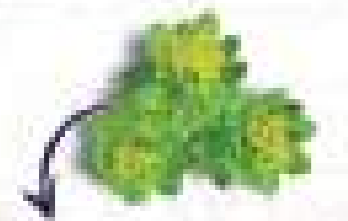


Code ACL : 35345 10000740
TVA : 5,5%

Complément Alimentaire | Fabriqué en France

*Zen face au stress**

Pour 1 comprimé



Rhodiola Rosea

170 mg
Améliore l'humeur



Bacopa Monnieri

160 mg
Améliore la concentration
et les performances intellectuelles

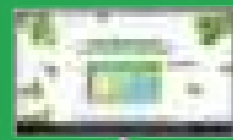


Ocimum Sanctum

30 mg

Un plan média massif à venir

CAMPAGNE TV



ACTIONS DIGITALES



+ **CAMPAGNE PRESSE MAGAZINES GRAND PUBLIC**

*La Rhodiola Rosea favorise la résistance physique et émotionnelle au stress et améliore l'humeur. Le Bacopa Monnieri améliore la concentration et les performances intellectuelles.



MANAGEMENT

L'IMPORTANCE DE L'EXPÉRIENCE CANDIDAT



Face à la pénurie de candidats, il devient important de pouvoir se différencier durant le process de recrutement. En effet, la tendance sur le marché s'est inversée, ce sont désormais les candidats qui ont le choix de leur employeur et non l'inverse.

QU'EST-CE QUE L'EXPÉRIENCE CANDIDAT ?

L'expérience candidat correspond à tout le processus de recrutement, vécu du point de vue du candidat, de la diffusion de l'annonce jusqu'à son intégration dans l'entreprise.

QUELS SONT LES INTÉRÊTS DE SOIGNER VOTRE MARQUE EMPLOYEUR ?

► En externe

Plus le candidat pourra se projeter facilement dans son nouvel environnement, plus il sera motivé à intégrer rapidement l'équipe.

► En interne

Une fois le candidat embauché, il fera vivre la marque employeur en interne. En effet, il véhiculera autour de lui l'image de votre entreprise au quotidien. Il sera donc votre 1^{er} ambassadeur.

COMMENT AMÉLIORER L'EXPÉRIENCE CANDIDAT DANS VOTRE ENTREPRISE ?

► Avant l'entretien

- Diffuser des offres attractives : rédigez des missions claires afin de donner l'envie au candidat de postuler au poste proposé.

- Préparer l'entretien : Cette étape est primordiale. Vous devez prendre un temps de préparation, de manière à aborder sereinement l'entretien et assurer un traitement homogène à tous vos candidats.

► Pendant l'entretien

- Soigner le déroulé de l'entretien : Tout d'abord, remerciez le candidat de sa présence et rappelez le contexte de l'offre. Ensuite, commencez par une phase d'introduction, où vous présentez la société. Pensez à rassurer le candidat durant les échanges afin qu'il vous donne les informations dont vous avez besoin. Cette introduction permet également au candidat d'évacuer le stress et de se mettre à l'aise. Puis, invitez le candidat à présenter son parcours et à vous expliquer les motivations pour le poste. Viendra ensuite un temps d'échange, avec des questions, d'un côté comme de l'autre. Enfin, concluez en communiquant des informations sur la suite du processus : 2^{ème} entretien si besoin et délai de réponse suite à l'entretien.

L'AVANTAGE

Le candidat diffusera auprès de son entourage une image positive, même s'il n'a pas été retenu, ce qui facilitera vos futurs recrutements.



Par Sandrine ALLENOU
Service Ressources
Humaines CERP BA

- **Faire visiter les locaux.** Ce temps de visite permet au candidat de mieux appréhender son futur environnement, et pour vous c'est l'occasion de prendre de nouvelles informations, afin de compléter les éléments de l'entretien.

L'ASTUCE en

Demandez à un membre de l'équipe d'échanger 10 min sur le poste avec le candidat. Cette étape permet de valoriser le collaborateur de l'entreprise, de le rendre acteur de la démarche du recrutement et également de rassurer le candidat sur les missions et l'ambiance de travail. Cela permet également au candidat de se projeter plus facilement dans son nouveau poste.

► Après l'entretien

- Apporter une réponse au candidat que vous avez rencontré, même négative. Cela est fortement apprécié des candidats, et leur permet d'améliorer leurs candidatures.

- Organiser un parcours d'intégration en fonction des compétences du candidat et de celles attendues, prévoir également un tuteur qui sera son référent durant la période d'essai.

- Assurer un suivi régulier pendant la période d'essai. En effet, ces semaines sont celles où le nouvel embauché a besoin d'être rassuré. Vous aurez besoin de savoir s'il se sent bien dans ses missions, s'il rencontre des difficultés et, le cas échéant, vous pourrez trouver ensemble des solutions, afin que cette période d'essai soit concluante.

L'ASTUCE en

Le 1^{er} jour ou la 1^{ère} semaine, invitez l'équipe à déjeuner ensemble pour apprendre à faire connaissance avec le nouvel embauché. Cette étape permet de créer du lien et d'avoir un moment de convivialité.

ANACA3

N°1 de la minceur
en pharmacie*

ANACA3+ MINCEUR** 12 EN 1***



Les Ingrédients actifs



LA CAROUBE
Contribue à réduire l'appétit, limite les excès alimentaires impulsifs et aide à mincir.



LE FENOUIL
Favorise la digestion, les systèmes de détoxification et favorise l'élimination urinaire.



L'ASCOPHYLLUM
Contribue à diminuer l'absorption des graisses.



LE GUARANA
Aide à favoriser la perte de poids et est traditionnellement utilisé pour contribuer au métabolisme des graisses, qui à son tour aide à contrôler le poids. Favorise la combustion des graisses.



LA VITAMINE C
Contribue à réduire la fatigue.



LE ZINC ET LE CHROME
Contribuent au métabolisme normal des macronutriments.

EXISTE AUSSI EN FORMATS
STICK ET INFUSION



Plan média tv !



Pour votre santé, évitez de manger trop gras, trop sucré, trop salé - www.mangerbouger.fr

* Selon le panel pharmacie Sell Out Conseil de GERS DATA - marché Minceur en France en unité (CMA fin octobre 2018 à 2021, Compléments alimentaires, Dispositifs Médicaux et Cosmétiques), Minceur: Grâce à la caroube contenue dans Anaca3+ Minceur 12 en 1 qui aide à minceur. Grâce à la chicorée contenue dans Anaca3 Stick Minceur 12 en 1 qui soutient les programmes d'amaigrissement. Grâce au thé vert contenu dans Anaca3 Infusion Minceur 12 en 1 qui soutient lors d'amaigrissement. ** La caroube aide à mincir. *** 12 actions en lien avec la minceur: La caroube contribue à réduire l'appétit, elle aide à mincir et à limiter la sensation de faim et les envies de nourriture. Le fenouil favorise la digestion, les systèmes de détoxification et l'élimination urinaire. Il est reconnu pour aider à diminuer les inconforts digestifs tels que les ballonnements. L'ascophyllum contribue à diminuer l'absorption des graisses. Le guarana favorise la combustion des graisses et aide à favoriser la perte de poids. La vitamine C contribue à réduire la fatigue. Le zinc et le chrome contribuent au métabolisme normal des macronutriments. Anaca3 est une marque de cosmétiques, infusions, compléments alimentaires et dérivés. SAS Nutravalia, 45 Allée des Ormes, Espace Park Bâtiment B, 06250 Mougins - France. Capital 1 222 703,69 €. RCS CANNES 793 207 952.

Schizophrénie résistante au traitement
et Psychose au cours de l'évolution de la maladie de Parkinson

DE Z à A
ZENTIVA
EST LÀ!

MAINTENANT DISPONIBLE

CLOZAPINE
ZENTIVA®



Existe aussi en boîtes de 14 comprimés

CLOZAPINE ZENTIVA 25 mg et 100 mg, comprimé sécable sont indiqués chez les patients schizophrènes résistants au traitement et chez les patients schizophrènes qui présentent avec les autres agents antipsychotiques, y compris les antipsychotiques atypiques, des effets indésirables neurologiques sévères, impossibles à corriger. La résistance au traitement est définie comme l'absence d'amélioration clinique satisfaisante malgré l'utilisation d'au moins deux antipsychotiques différents, y compris un agent antipsychotique atypique, prescrits à posologie adéquate pendant une durée suffisante. CLOZAPINE ZENTIVA est également indiqué pour le traitement des troubles psychotiques survenant au cours de l'évolution de la maladie de Parkinson, en cas d'échec de la stratégie thérapeutique habituelle. Médicaments génériques de LEPONEX 25 mg et 100 mg, comprimé sécable. Médicaments inscrits au répertoire des spécialités génériques. Lors de la substitution, consultez la liste des excipients à effet notoire figurant sur l'emballage ainsi que le répertoire des génériques pour prendre connaissance des mises en gardes éventuelles y figurant. Médicaments soumis à prescription restreinte, liste I. Médicaments soumis à prescription initiale hospitalière annuelle réservée aux spécialistes en psychiatrie, en neurologie et en gériatrie. Renouvellement possible par les spécialistes en psychiatrie, neurologie et gériatrie. Médicaments nécessitant une surveillance particulière pendant le traitement. Le médecin note sur l'ordonnance que la numération formule leucocytaire a été réalisée (date) et que les valeurs observées sont dans les limites des valeurs usuelles et tient à jour un carnet de suivi fourni au pharmacien d'hôpital par le titulaire d'AMM. Médicaments agréés aux collectivités et remboursés à 65%. Avant la délivrance, vérifiez les Mesures Additionnelles de Réduction du Risque, disponibles sur le site de l'ANSM : <https://ansm.sante.fr/tableau-marr/clozapine>. Pour une information complète, consultez le Résumé des Caractéristiques du Produit disponible sur le site <http://base-donnees-publique.medicaments.gouv.fr>.

10%
de remise sur facture

POUR PASSER
COMMANDE

► Contacter votre délégué
► Contacter notre service commercial

Service et appels
gratuits

0 800 089 219

ZENTIVA

L'ÉVALUATION DU BESOIN AU DOMICILE DU PATIENT

Développer votre
activité MAD en
vous appuyant sur
l'expertise de notre
ergothérapeute



LOGEMENT



WC

L'ergothérapeute évalue l'environnement du patient afin d'identifier les zones à risque de chute à son domicile.



SALLE DE BAIN



SALON

Il prend en compte les habitudes de vie du patient et lui prodigue des conseils pratiques pour l'organisation matérielle ou l'aménagement de son espace de vie afin de favoriser son indépendance.



CUISINE



CHAMBRE

Il dresse un bilan et forme le patient et son entourage à l'utilisation du matériel.

Pour plus d'information,
contactez vos délégués
commerciaux
AELIA OUTRE MER



UN PROFESSIONNEL DE SANTÉ
À VOTRE SERVICE

SPÉCIALISTE DU RAPPORT
ENTRE L'ACTIVITÉ HUMAINE
ET LA SANTÉ

UN PARTENAIRE
QUI ENCOURAGE
L'AUTONOMIE
ET L'INDÉPENDANCE
DU PATIENT

LE DÉVELOPPEMENT DU POTENTIEL MAD EN OFFICINE

Le saviez-vous ?

- ☒ En 2015, 23 300 seniors sont en perte d'autonomie à La Réunion.
Ce chiffre pourrait dépasser les 60 000 en 2050.
- ☒ 9 personnes dépendantes sur 10 vivent à domicile à La Réunion.
- ☒ Entre 2010 et 2030, la population âgée d'au moins 60 ans devrait passer de 100 000 à 225 000 personnes.



**NOUVEAUX DOSAGES
FORMAT NOMADE**



Doliprane Liquiz®

À vos côtés
contre la douleur

**ADULTE ET ENFANT
À PARTIR DE 27 KG**
(soit à partir d'environ 8 ans)



OU



Douleurs et fièvre

**ADULTE ET ENFANT
À PARTIR DE 50 KG**
(environ 15 ans)

Paracétamol

Le réflexe bon usage

Commencez toujours par la dose la plus faible possible.

TENIR HORS DE LA VUE ET DE LA PORTÉE DES ENFANTS

Si le symptôme pour lequel vous envisagez de prendre ce médicament évoque une infection Covid19, contactez votre pharmacien ou médecin.

Médicament indiqué en cas de douleurs et/ou fièvre telles que maux de tête, états grippaux, douleurs dentaires, courbatures, règles douloureuses. Contient du paracétamol. Ne pas associer avec d'autres médicaments qui en contiennent, pour éviter tout risque de surdosage. Un surdosage en paracétamol peut endommager le foie de manière irréversible. Lire attentivement la notice. Demandez conseil à votre pharmacien. Si les symptômes persistent plus de 3 jours en cas de fièvre ou 5 jours en cas de douleurs, consultez votre médecin. La consommation d'alcool pendant le traitement est déconseillée. N° VISA : 21/07/63497035/GP/003.

SANOFI

7000034041-06/2021